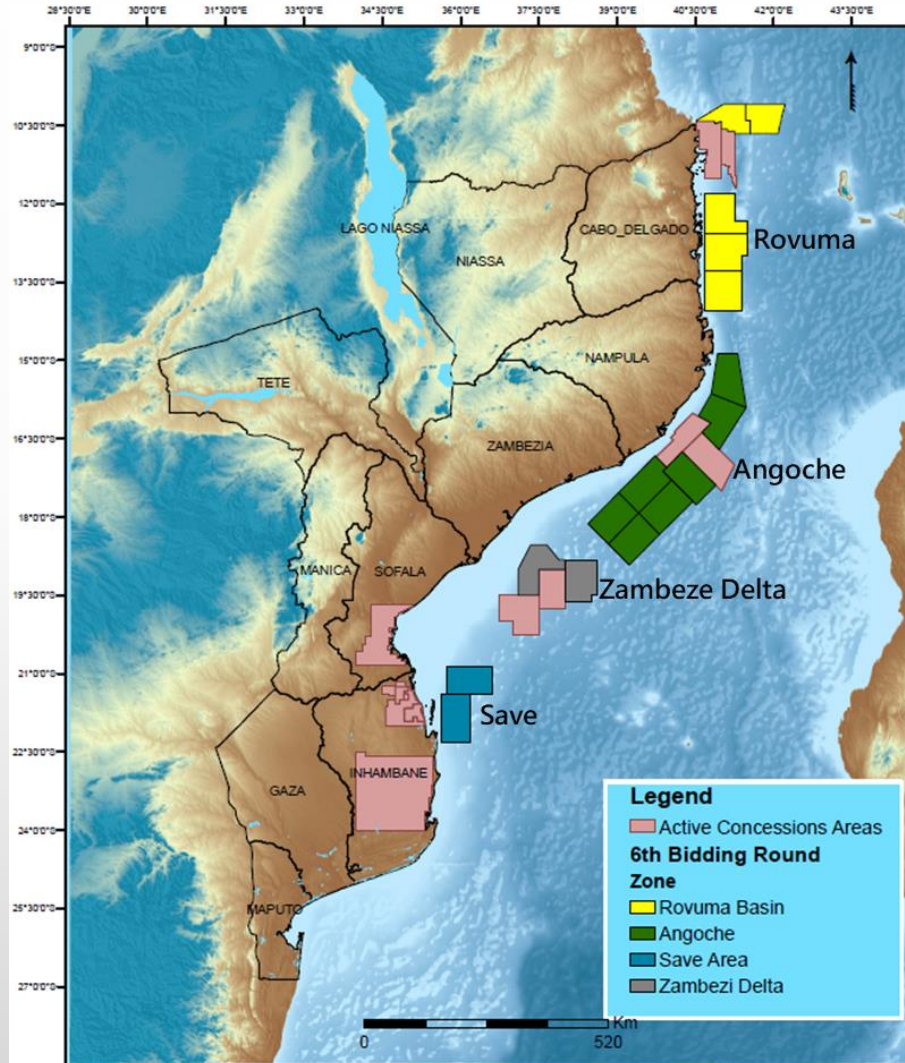


# **SEXTO CONCURSO PARA CONCESSÃO DE ÁREAS PARA PESQUISA E PRODUÇÃO DE HIDROCARBONETOS**

## **PACOTE MÍNIMO DE DADOS**

## ÁREAS DEFINIDAS PARA O SEXTO-CONCURSO



Áreas do Rovuma (R6-) 5 áreas 28241.01 Km<sup>2</sup>

Áreas Angoche (A6-) 7 áreas 40420.79 Km<sup>2</sup>

Áreas Zambeze Delta (ZD6-) 2 áreas 11474.6 Km<sup>2</sup>

Áreas Save (S6-) 2 áreas 11479.35 Km<sup>2</sup>

**Total 16 Áreas 91615.75 Km<sup>2</sup>**

## PACOTE MÍNIMO DE DADOS

- O INP preparou um pacote de dados, os quais recomenda as companhias a licenciar com vista a participar no concurso;
- Existem duas opções de pacotes de dados:
  - OPÇÃO 1: Pacote por Região
  - OPÇÃO 2: Pacote por Área
- Os relatórios MOZDA e da CORELAB fazem parte de todos os pacotes de dados, seja por área ou por região;
- É obrigatório licenciar o pacote mínimo de dados para a Área na qual a companhia pretende concorrer, excepto para as companhias que já tem os dados dessa Área de interesse;
- A aquisição do pacote mínimo de dados permitirá as companhias fazerem a avaliação do potencial das Áreas pretendidas com vista preparar as suas propostas;
- Os dados sísmicos multiclientes podem somente ser adquiridos junto às companhias de prestação de serviços conforme descrito no documento 6<sup>th</sup> Lic Rnd Technical Data PT/EN disponível na página electrónica [www.inp.gov.mz](http://www.inp.gov.mz)
- O preço dos pacotes mínimos de dados, tanto por área assim como por região, pode ser solicitado junto ao INP;
- Detalhes sobre os dados sísmicos disponíveis por Área ou Região podem ser vistos no mapa interativo em GIS ou no documento 6<sup>th</sup> Lic Rnd Technical Data PT/EN disponíveis na página electrónica [www.inp.gov.mz](http://www.inp.gov.mz)

## PACOTE MÍNIMO DE DADOS NAS ÁREAS DE ROVUMA

### OPÇÃO 1

ÁREAS	Dados pre-existentes ( km)	Dados Multiclientes (km)	Nr. de Furos	Relatórios Regionais
R6-A	414	180	1	1 . MOZDA
R6-B	122	418	1	
R6-C	681	31	3	
R6-D	557	256	1	2. CORELAB
R6-E	628	222	1	

### OPÇÃO 2

ÁREAS	Dados pre-existentes ( km)	Dados Multiclientes (km)	Nr. de Furos	Relatórios Regionais
Rovuma	2402	1107	7	1 . MOZDA
				2. CORELAB

## PACOTE MÍNIMO DE DADOS NAS ÁREAS DE ANGOCHE

### OPÇÃO 1

ÁREAS	Dados pre-existentes ( km)	Dados Multiclientes (km)	Nr. de Furos	Relatórios Regionais
A6-A	191	558	0	1. MOZDA
A6-B	118	688	0	
A6-C	111	639	0	
A6-D	141	704	0	
A6-E	130	593	0	
A6-F	53	651	0	
A6-G	144	565	0	

### OPÇÃO 2

ÁREAS	Dados pre-existentes ( km)	Dados Multiclientes (km)	Nr. de Furos	Relatórios Regionais
ANGOCHE	888	4398	0	1 . MOZDA
				2. CORELAB

## PACOTE MÍNIMO DE DADOS NAS ÁREAS DE ZAMBEZE

### OPÇÃO 1

ÁREAS	Dados pre-existentes ( km)	Dados Multiclientes (km)	Nr. de Furos	Relatórios Regionais
Z6-A	384	384	1	1. MOZDA
Z6-B	391	391	1	2. CORELAB

### OPÇÃO 2

ÁREAS	Dados pre-existentes ( km)	Dados Multiclientes (km)	Nr. de Furos	Relatórios Regionais
ZAMBEZE	775	775	2	1 . MOZDA
				2. CORELAB

## PACOTE MÍNIMO DE DADOS NAS ÁREAS DE SAVE

### OPÇÃO 1

ÁREAS	Dados pre-existentes ( km)	Dados Multiclientes (km)	Nr. de Furos	Relatórios Regionais
S6-A	373	373	1	1. MOZDA
S6-B	392	392	1	2. CORELAB

### OPÇÃO 2

ÁREAS	Dados pre-existentes ( km)	Dados Multiclientes (km)	Nr. de Furos	Relatórios Regionais
SAVE	765	765	2	1 . MOZDA 2. CORELAB